



Mercedes La Plata S.R.L.
www.mercedeslaplata.com



-Ejes

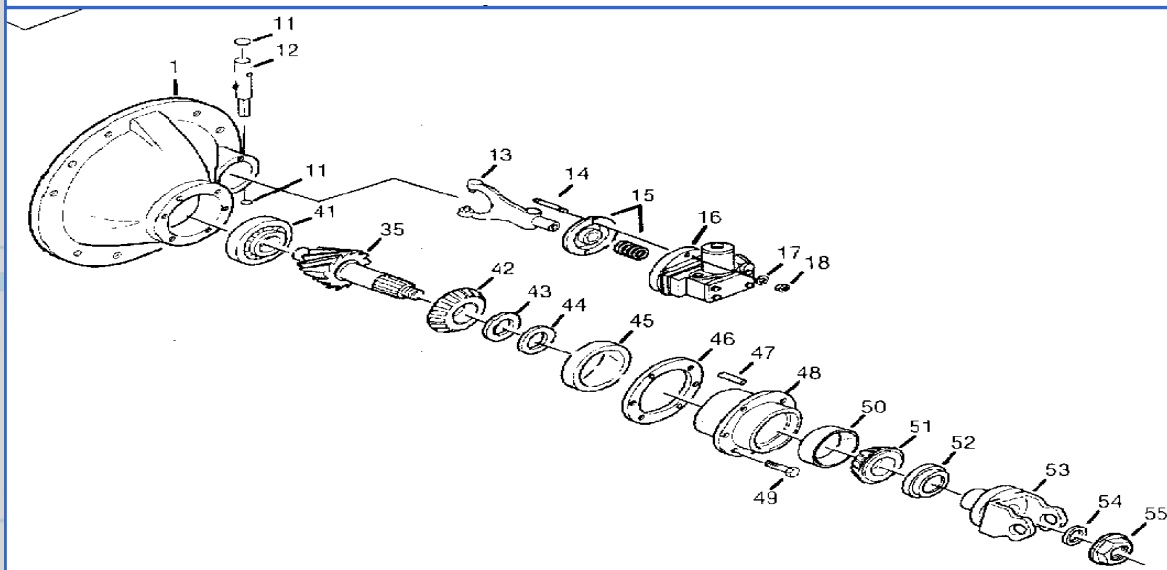
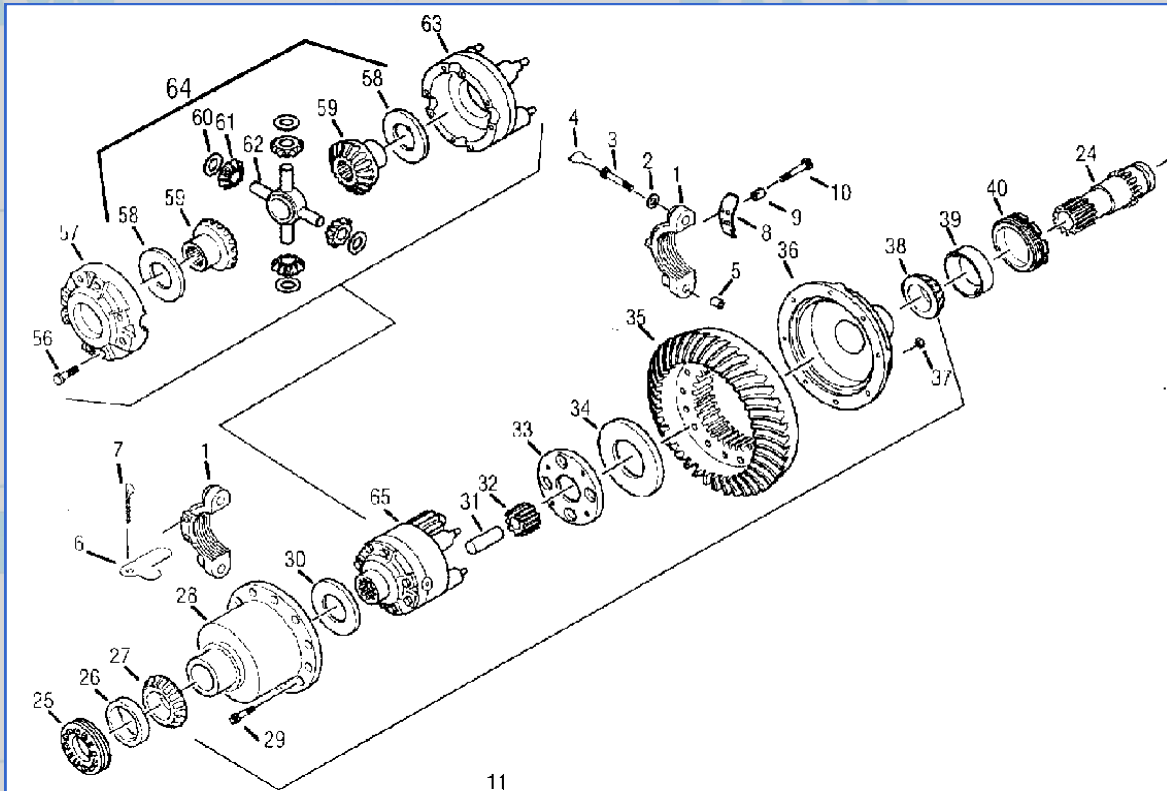


-cajas

-Freno



DIFERENCIAL



**DIFERENCIAL
16220**



**DIFERENCIAL
23065T**



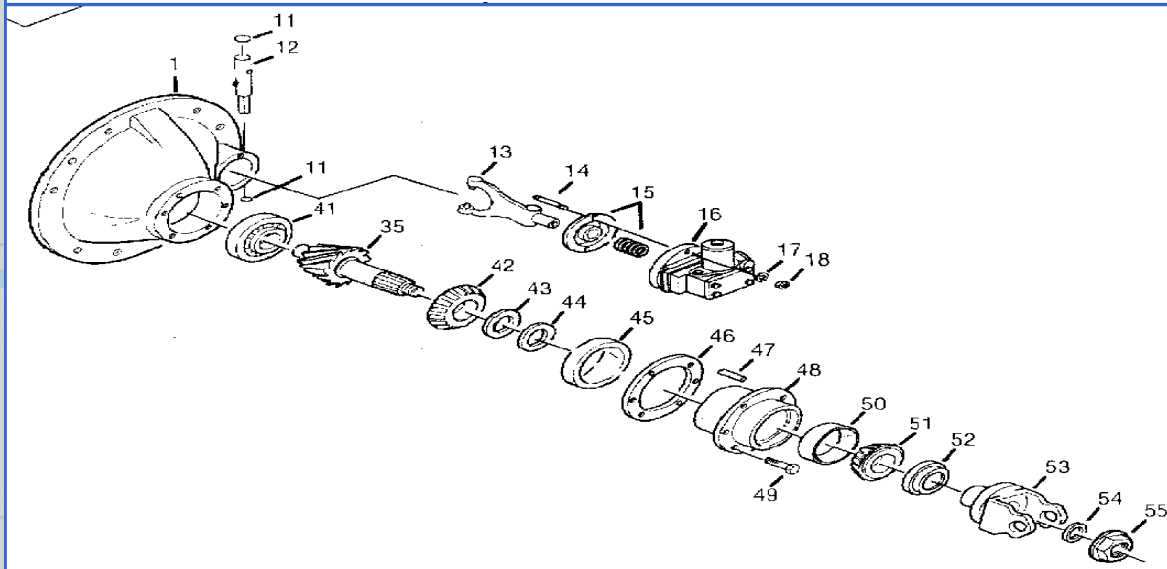
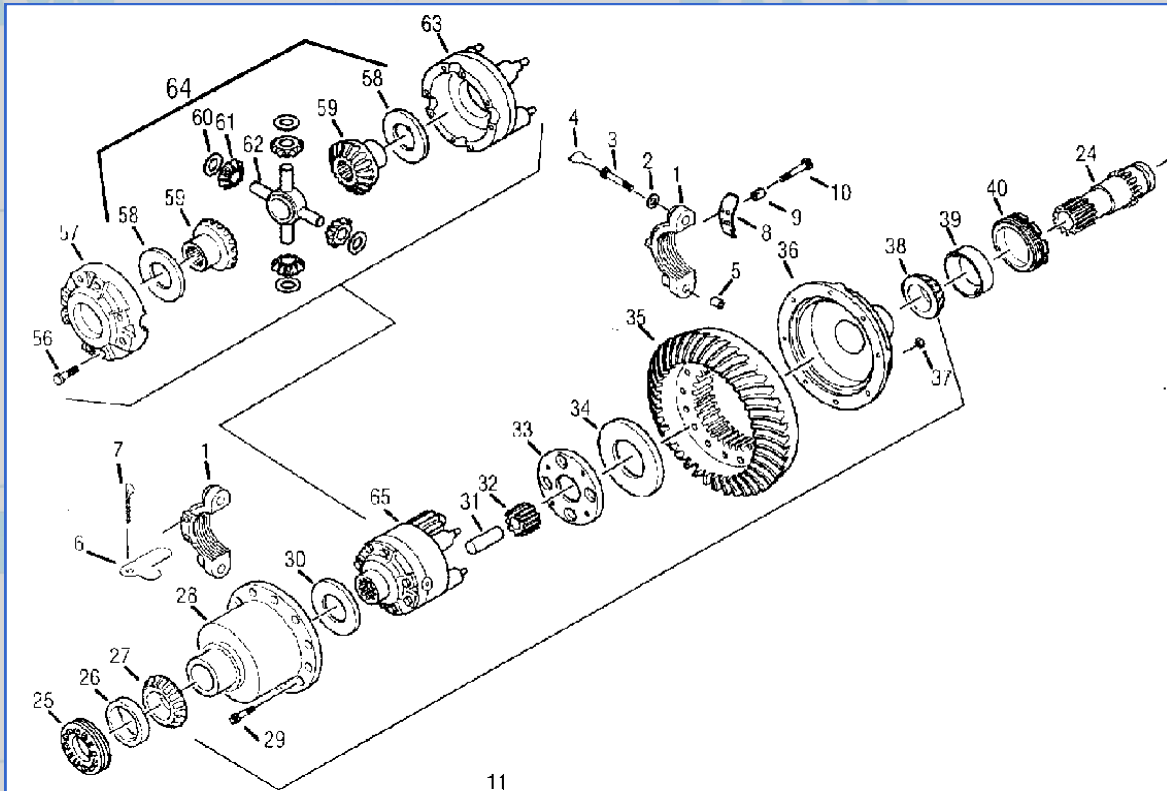
**DIFERENCIAL
19050T**



DIFERENCIAL

ITEM	DESCRIPCION	16220 ORIG	19050T ORIG	23065T ORIG
1	CARRIET 1114	113699	113699	107494
2	ARANDELA		32912	32912
3	BULÓN TAPA BANCADA	14970	14970	32732
4	ALAMBRE			
5	BUJE		32730	32730
6	TRABA TUERCA REG, DER,	13377	13377	13377
7	CHABETA TRABA REG, DER,	90873	90873	90873
8	TRABA TUERCA REG, IZQ,	14949	14949	37745
9	BUJE			37746
10	BULÓN TRABA REG,	113325	113325	210601
11	TAPÓN EJE HORQUILLA	9797	9797	30703
12	EJE DE HORQUILLA	47399	47399	41103
13	HORQUILLA DE CAMBIO	32425R	32425R	32613R
14	ESPÁRRAGO	119863	119863	119863
15	RETEN HORQUILLA	119851	119851	119851
15	RESORTE DE RETEN	35385	35385	35385
16	UNIDAD ELECT, CAMBIO	127772	127772	
16	UNIDAD NEUMÁTICA, CAMBIO		73507	73507
17	ARANDELA	119857	119857	119857
18	TUERCA DE ESPÁRRAGO	63208	63208	63208
24	ENGRANAJE DESLIZANTE	113629	113629	113596
25	TUERCA REGISTRO DERECHO	110243	110243	110243
26+27	PISTA, ROD, DIF, DER	FAG-495A/493	FAG-495A/493	
28	PORTACORONA DERECHO	27860	126009	110148
29	BULÓN FIJACIOÓ CORONA	44356	44356	44358
30	ARANDELA FRICCIÓN DER,	207008	126004	27827
31	EJE PIÑÓN DE BAJA	207011	207070	27861
32	PIÑÓN DE BAJA	27875	27875	27835
33	PLATO DE ALTA	74023R	74023R	56931
34	ARANDELA FRICCIÓN IZQ,	207010	207010	27827
35	CONJ. PIÑÓN Y CORONA 6/37		207997	121814
35	CONJ. PIÑÓN Y CORONA 6/39	98743R	121551	121815
35	CONJ. PIÑÓN Y CORONA 6/43			121812
35	CONJ. PIÑÓN Y CORONA 7/37			
35	CONJ. PIÑÓN Y CORONA 7/39	98741R	121548	121813
35	CONJ. PIÑÓN Y CORONA 7/43	98742R	121549	
35	CONJ. PIÑÓN Y CORONA 7/46		121550	
35	CONJ. PIÑÓN Y CORONA 8/37			122146
35	CONJ. PIÑÓN Y CORONA 8/39		121546	121811
36	PORTA CORONA IZQ,	27859	27859	27838
37	TUERCA FIJACIÓN CORONA	60598	60598	60599
38+39	CONO ROD. DIF. IZQ	FAG-42381/584	FAG-42381/584	
40	TUERCA REGISTRO IZQ,	74022R	74022R	56932R
41	ROD PILOTO DE PIÑÓN	830398	830398	
42+45	CONO ROD PIÑÓN INTERIOR	903210/93249	FAG-55437	
44	ARANDELA ESPACIADORA	201085	91500	12514
46	SUPLEMENTO PORTA PIÑÓN			

DIFERENCIAL



**DIFERENCIAL
16220**



**DIFERENCIAL
19050T**



**DIFERENCIAL
23065T**



DIFERENCIAL

		16220	19050T	23065T
ITEM	DESCRIPCION	ORIG	ORIG	ORIG
	,003"-- 0,076mm	107567	107567	127595
	,005"-- 0,127mm	107568	107568	127596
	,010"-- 0,254mm	107569	107569	127597
	,020" -- 0,508mm	107570	107570	127598
	,030" -- 0,762mm	107571	107571	127599
48	CONJUNTO PORTAPIÑÓN	205232	75110	107496
49	BULÓN PORTAPIÑÓN	113325	113325	113325
50+51	PISTA ROD PIÑÓN EXTERIOR	903210/903249	FAG-55437	
52	RETÉN DE PIÑÓN	119427	119427	119427
53	BRIDA DE PIÑÓN	200150	207029	207976
54	ARANDELA TUERCA PIÑÓN	14354	210114	
55	TUERCA DE PIÑÓN	202410	210133	127589
56	BULÓN CAJA DIF, LARGO	109238	109238	96283
			126075	
57	CAJA DIFERENCIAL DERECHA	109236	126007	96279
58	ARANDELA FRICCIÓN PLAN,	207008	126004	27827
60	ARANDELA FRICC, SATÉLITE	207009	126003	27810
62	CRUCETA DIFERENCIAL	25971	126002	38289
63	CAJA DIF, IZQUIERDA	207117	126006	98182
64	CJ, REP, (IT, 58 AL 62)	206825	121748	114470
65	CJ, COMPLETO (IT,56 AL 63)	207114	207203	
66	PALIER	200179	207113	207897
67	TAPA DE INSPECCIÓN	207316	207316	
68	TAPON DRENAJE MAGNÉTICO	90325	90325	109733
69	BULÓN CABEZAL CORTO	90059	90059	90070
	BULÓN CABEZAL LARGO			126279
70	ARANDELA DE CABEZAL	90414	90414	90422
71	VÁLVULA DE VENDEO			207988
72	CARCAZA CAÑONERA PUENTE		207147	207894
73	TAPÓN LLENADO	90325	90325	75130
74	NÚCLEO o CABEZAL DIFEREN.	206833	207027	270185
75	ADHESIVO SELLADOR	206725	206725	206725
76	KIT REP.P/C BRIDA Y RUL 6/39		207999	
76	KIT REP.P/C BRIDA Y RUL 6/43		207137	
76	KIT REP.P/C BRIDA Y RUL 7/39		207134	
76	KIT REP.P/C BRIDA Y RUL 7/43		207135	
76	KIT REP.P/C BRIDA Y RUL 7/46		207136	
76	KIT REP.P/C BRIDA Y RUL 8/39		207132	
	1518/1620			
	PIÑÓN Y CORONA 7 / 43	HL5	270080	
	PIÑÓN Y CORONA 7 / 48		205981	
	1000 673	DIF182		
	PIÑÓN Y CORONA 7/43		96841	
	PIÑÓN Y CORONA 6/43		96843	



* para Vehículos Accionamiento Hidráulico (de tirar) / intercambiar en Cjto. Completo

NOTA: KIT's INCLUYEN PLATOS/DISCOS, BI-DISCO/ CRAPODINA tambien incluye Placa.

Marca	Motor	VEHICULOS	Tipo de Disco	KIT Spicer PN°	Aplicación	PN° Plato (presión del resorte)	PN° Disco	PN° Placa	PN° Disco	PN° Horquilla
MOTORES DE 150 A 310 HP										
FORD/VOLKSWAGEN/VOLVO/GMC										
		Camiones 150 a 190 HP	Monodisco	C104102-2	sobre directa	C1380032 (3000 lb.)	C128658			
		Buses 180 a 240 HP	Orgánico	C104101-2	sobre tubo guía	C1380002 (3000 lb.)	C128658			
		Agrale M-12/ MA-15 (C104101-4)	Monodisco	C104102-2	sobre directa	C1380032 (3000 lb.)	C128658			
		Ford 1722 mod. Viejo	Orgánico	C104101-2	sobre tubo guía	C1380002 (3000 lb.)	C128658			
		Camiones 200a220Hp incluido VW 210HP	Monodisco	C104102-2 #1	sobre directa	C1380032 (3000 lb.)	C128658			
		Ford F12000/14000 (160HP) '99 a JUL '02	Orgánico	C104101-2	sobre tubo guía	C1380002 (3000 lb.)	C128658			
		Ford F16000 (210HP) A partir 1999	Monodisco	C104102-7Y #2	sobre directa	C1380031 (2500 lb.)	C128683			
		Ford F12000/14000 (160HP) desde AGO '02	Orgánico	C104101-2 #3	sobre tubo guía	C1380002 (3000 lb.)	C128658			
		Camiones Volvo 206 a 240 HP	Monodisco Orgánico	C104101-2	sobre tubo guía	C1380002 (3000 lb.)	C128658			
		Camiones 240 a 310 HP	Monodisco Orgánico	C104101-2	sobre tubo guía	C1380002 (3000 lb.)	C128658			
		Sachs 6273	Bi-Disco Orgánico	C104202-5	sobre directa	#4 C1380102 (3000 lb.)	C128804 Trasero c/libre recorrido	#4 C125554	C128803 Delantero c/libre recorrido	
		Ford cargo electrónico 1832/Puma-D12		C104010-1	430mm	MB 1935 OM 447	10DIENTES			
		Ford 1932 / 2632 VWCostelacion electrónico		C104700-3						
		Ford 1722 electrónico Modelo nuevo		C104009-2	430mm	OM457 / 926 AXOR	18 dientes	SACHS 6535		
				C-104111-1						

OBSERVACIONES:

- (#1) Para sustituir embrague Bi-Disco utilizar C1041022 reemplazando volante copa por volante plano
- (#2) El Kit incluye palanca, eje y horquilla con rodillos, para sustituir Embrague SOLO 1401MF
- (#3) Para sustituir Embrague SOLO1401 usando kit de referencia (#3), es necesario cambiar: palanca, eje, horquilla fresada y portarodamiento (tubo guía) de caja de cambio.
- (#4) Venta únicamente en Kit C1042025.

IMPORTANTE

Embrague 365MM, sobre el tubo guía largo.
Caja Cambios 5 marchas / Utilice Portarodamiento PN° B0235357
Caja Cambios 6 marchas / Utilice Portarodamiento PN° B0021992

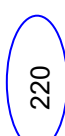
Ej. Camiones
Ford: Carga 16

Como determinar la potencia del camión ?



30x10=300HP

Camiones V
W y GMC: 16



220=220